

MATERIALIEN & FARBEN BÜROSTÜHLE

Materials and colours for office chairs | Matériaux & coloris sièges de bureau | Materialen & kleuren kantoorstoelen



SITAG
style at work



CLASSIC

|D| 100% Polyacryl |E| 100% Polyacryl |F| 100% Polyacrylique |NL| 100% Polyacryl



CL85 schwarz | black
noir | zwart



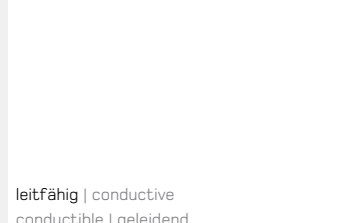
CL75 grau meliert | mottled grey
gris marbré | grijsgemêleerd



CL80 dunkelblau | dark blue
bleu foncé | donkerblauw



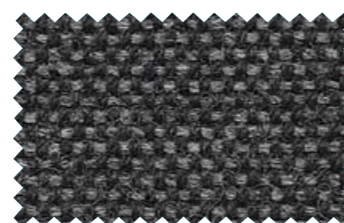
CL62 bordeaux | bordeaux
bordeaux | bordeaux



leitfähig | conductive
conductible | geleidend



CL91 schwarz leitfähig | black
conductive | noir conduc-
tible | zwart geleidend



CL92 grau meliert leitfähig
grey mottled conductive
gris moucheté conductible
grijs gemêleerd geleidend



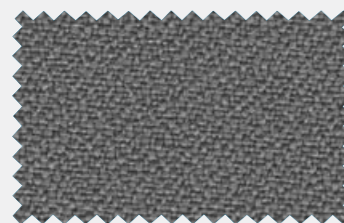
CL93 blau leitfähig | blue
conductive | bleu conduc-
tible | blauw geleidend

EXTREME

|D| 100% Trevira CS |E| 100% Trevira CS |F| 100% Trevira CS |NL| 100 % Trevira CS



EX02 weiss | white
blanc | wit



EX75 grau | grey
gris | grijs



EX77 anthrazit | anthracite
anthracite | antraciet



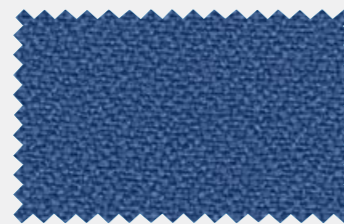
EX85 schwarz | black
noir | zwart



EX83 dunkelblau | dark blue
bleu foncé | donkerblauw



EX82 königsblau | royal blue
bleu royal | koninklijk blauw



EX80 blau | blue
bleu | blauw



EX37 petrol | petrol
pétrol | petrol



EX34 hellgrün | bright green
vert clair | lichtgroen



EX24 hellbraun | bright brown
brun clair | lichtbruin



EX52 gelb | yellow
jaune | geel



EX54 hellorange | bright orange
orange clair | lichtoranje



EX60 rot | red
rouge | rood



EX65 lila | mauve
mauve | lila



EX63 violett | violet
violet | violet

FLEX

|D| 100% Polyester |E| 100% Polyester |F| 100% Polyester |NL| 100% Polyester



FL85 schwarz | black
noir | zwart



FL75 dunkelgrau | dark grey
gris foncé | donkergrijs



FL82 dunkelblau | dark blue
bleu foncé | donkerblauw



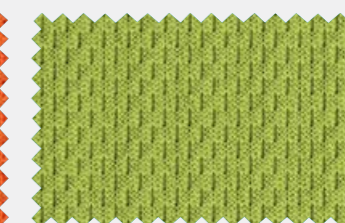
FL80 blau | blue
bleu | blauw



FL60 rot | red
rouge | rood



FL55 orange | orange
orange | oranje



FL34 hellgrün | bright green
vert clair | lichtgroen



SIENA

|D| 100% Polyester Trevira CS |E| 100% Polyester Trevira CS |F| 100% Polyester Trevira CS |NL| 100% Polyester Trevira CS



SI85 schwarz | black
noir | zwart



SI86 schwarz-punkt | dotted black
pointillé noir | zwart punt



SI81 dunkelblau | dark blue
bleu foncé | donkerblauw



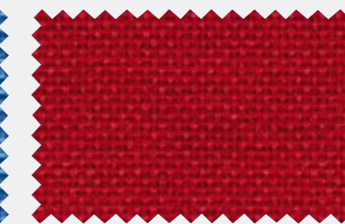
SI84 dunkelblau-punkt | dotted
dark blue | pointillé bleu foncé
donkerblauw punt



SI80 blau | blue
bleu | blauw



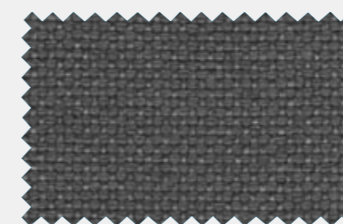
SI83 blau-punkt | dotted blue
pointillé bleu | blauw punt



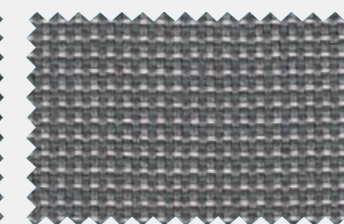
SI60 rot | red
rouge | rood



SI61 rot-punkt | dotted red
pointillé rouge | rood punt



SI72 grau | grey
gris | grijs



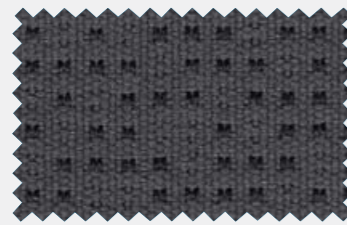
SI73 grau-punkt | dotted grey
pointillé gris | grijs punt

DIGITAL

| D | 100% Trevira CS | | E | 100% Trevira CS | | F | 100% Trevira CS | | NL | 100% Trevira CS



DI85 schwarz | black
noir | zwart



DI77 dunkelgrau | dark grey
gris foncé | donkergrijs



DI80 blau | blue
bleu | blauw



DI60 rot | red
rouge | rood



DI01 natur | natural
nature | natuur

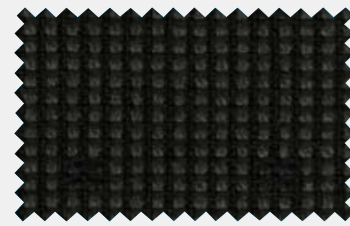


DI24 hellbraun | bright brown
brun clair | lichtbruin

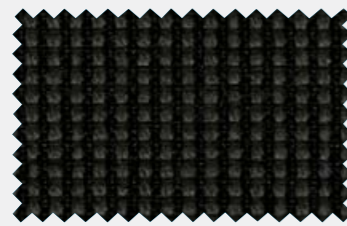


DURBAN

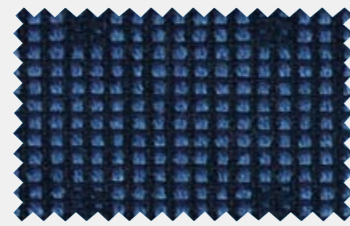
| D | 59% Polyester / 41% Polyacryl | | E | 59% Polyester / 41% Polyacryl | | F | 59% Polyester / 41% Polyacryl | | NL | 59% Polyester / 41% Polyacryl



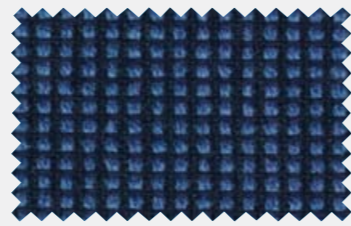
DU86 schwarz-punkt | dotted black
pointillé noir | zwart punt



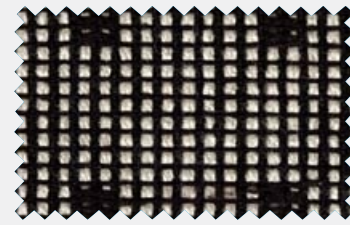
DU87 schwarz-uni | solid black
noir uni | zwart uni



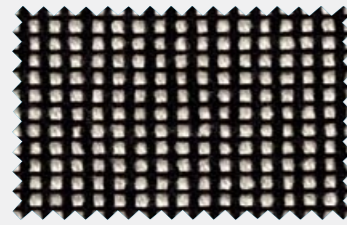
DU80 blau-punkt | dotted blue
pointillé bleu | blauw punt



DU81 blau-uni | solid blue
bleu uni | blauw uni



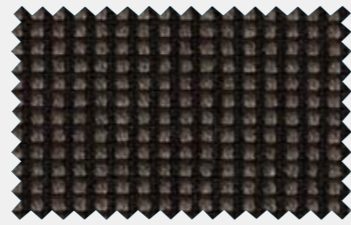
DU00 weiss-punkt | dotted white
pointillé blanc | wit punt



DU01 weiss-uni | solid white
blanc uni | wit uni



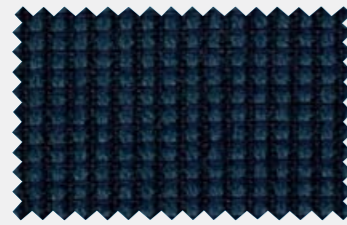
DU70 grau-punkt | dotted grey
pointillé gris | grijs punt



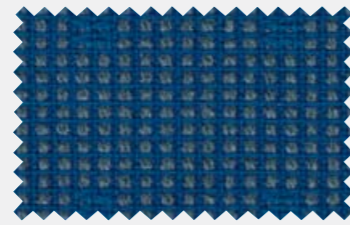
DU71 grau-uni | solid grey
gris uni | grijs uni



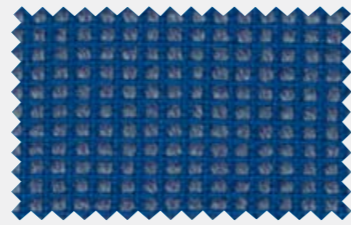
DU84 dunkelblau-punkt | dotted dark blue
pointillé bleu foncé
donkerblauw punt



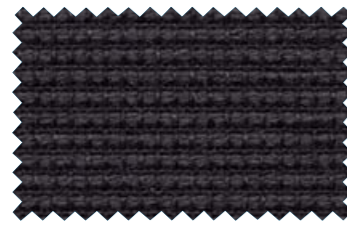
DU85 dunkelblau-uni | solid dark blue
bleu foncé uni | donkerblauw uni



DU82 hellblau-punkt | dotted bright blue
pointillé bleu clair | licht-
blauw punt



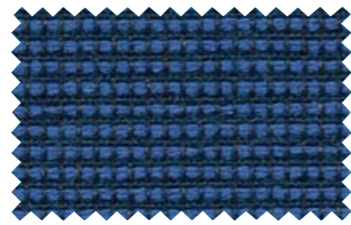
DU83 hellblau-uni | solid bright blue
bleu clair uni | lichtblauw uni



DU91 schwarz leitfähig | black
conductive | noir conductible
zwart geleidend



DU92 grau leitfähig | grey conductive
gris conductible
grijs geleidend



DU93 blau leitfähig | blue conductive
bleu conductible
blauw geleidend

leitfähig | conductive
conductible | geleidend

FAME

| D | 95% Kammgarnwolle / 5% Polyamid | | E | 95% worsted wool / 5% polyamide | | F | 95% laine vierge peignée / 5% polyamide | | NL | 95% wolen kamgaren / 5% polyamide



FA00 wollweiss | wool white
blanche laine | wolen wit



FA24 hellbraun | bright brown
brun clair | lichtbruin



FA28 braun | brown
brun | bruin



FA53 mais | maize
mais | maïskleurig



FA55 orange | orange
orange | oranje



FA65 lila | mauve
mauve | lila



FA60 rot | red
rouge | rood



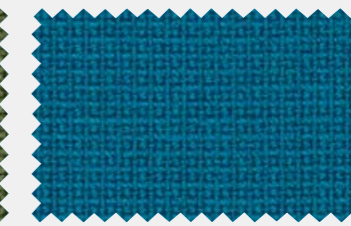
FA62 bordeaux | bordeaux
bordeaux | bordeaux



FA36 mittelgrün | medium green
vert moyen | middelgroen



FA40 dunkelgrün | dark green
vert foncé | donkergroen



FA37 petrol | petrol
pétrol | petrol



FA80 blau | blue
bleu | blauw



FA82 dunkelblau | dark blue
bleu foncé | donkerblauw



FA75 dunkelgrau | dark grey
gris foncé | donkergrijs



FA85 schwarz | black
noir | zwart

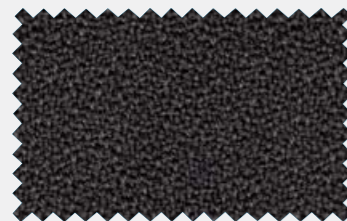


GAJA

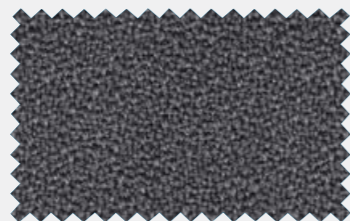
|D| 100% Kammgarnwolle |E| 100% worsted wool |F| 100% laine vierge peignée |NL| 100% wolen kamgaren



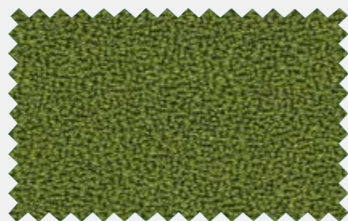
GA85 schwarz | black
noir | zwart



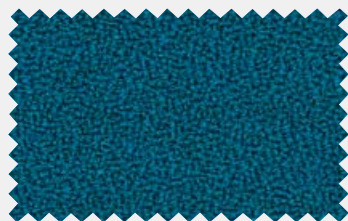
GA77 anthrazit | anthracite
anthracite | antraciet



GA75 dunkelgrau | dark grey
gris foncé | donkergrijs



GA33 grasgrün | grass green
vert herbe | grasgroen



GA37 petrol | petrol
pétrol | petrol



GA82 dunkelblau | dark blue
bleu foncé | donkerblauw



GA63 violett | violet
violet | violet



GA62 bordeaux | bordeaux
bordeaux | bordeaux

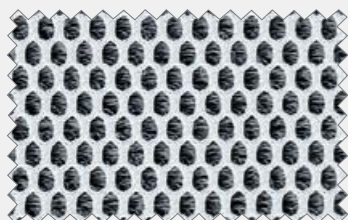


GA66 blaulila | blue-mauve
lilas bleu | blauwpaars

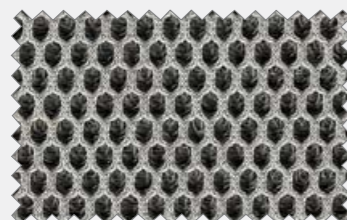


LEOPARD

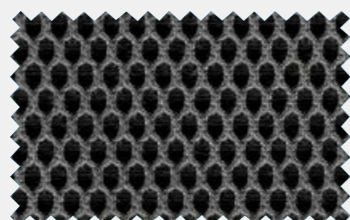
|D| 100% Polyester |E| 100% Polyester |F| 100% Polyester |NL| 100% Polyester



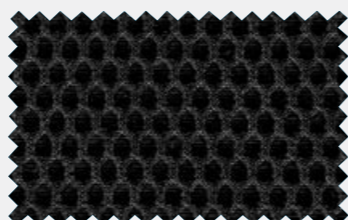
LP02 weiss | white
blanc | wit



LP72 hellgrau | bright grey
gris clair | lichtgrijs



LP77 anthrazit | anthracite
anthracite | antraciet



LP85 schwarz | black
noir | zwart

DECOVIN CONTRACT

|D| Oberfläche 89% PVC-Compound, Träger 11% PE/CO |E| Surface 89% PVC-Compound, Support 11% PE/CO
|F| Surface 89% PVC-Compound, Support 11% PE/CO |NL| Afwerkingslaag 89% PVC-Compound, Drager 11% PE/CO



DC30 dunkelbraun | dark brown
brun foncé | donkerbruin



DC61 rost | rust
rouille | roest



DC77 anthrazit | anthracite
anthracite | antraciet



DC85 schwarz | black
noir | zwart



DC82 dunkelblau | dark blue
bleu foncé | donkerblauw

BRISBANE

|D| 100% Wolle |E| 100% wool |F| 100% laine |NL| 100% wol



BR85 schwarz | black
noir | zwart



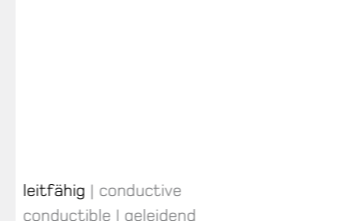
BR82 blau | blue
bleu | blauw



BR77 dunkelgrau | dark grey
gris foncé | donkergrijs



BR60 rot | red
rouge | rood



leitfähig | conductive
conductible | geleidend



BR91 schwarz leitfähig | black
conductive | noir conductible
zwart geleidend



BR92 dunkelgrau leitfähig | dark
grey, conductive | gris foncé
conductible | donkergrijs
geleidend



BR93 blau leitfähig | blue conductive
bleu conductible
blauw geleidend

TORONTO

Climatex Lifecycle™

|D| 64% Wolle / 36% Ramie Jacquardgewebe |E| 64% wool / 36% ramie jacquard fabric |F| 64% laine / 36% ramie tissu jacquard
|NL| 64% wol / 36% ramie jacquardweefsel



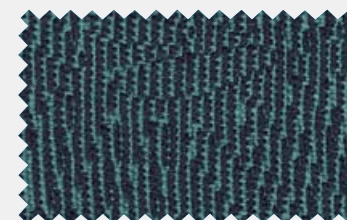
TT85 schwarz | black
noir | zwart



TT82 blau | blue
bleu | blauw



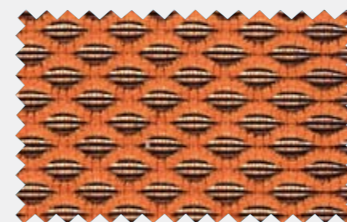
TT60 rot | red
rouge | rood



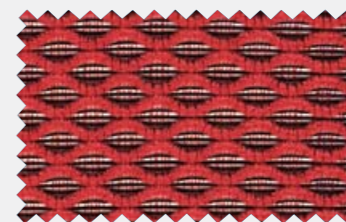
TT35 grün | green
vert | groen

SINGAPORE

|D| 52% PA / 42% PES / 6% AC |E| 52% PA / 42% PES / 6% AC |F| 52% PA / 42% PES / 6% AC |NL| 52% PA / 42% PES / 6% AC



SG55 orange | orange
orange | oranje



SG63 bordeaux | bordeaux
bordeaux | bordeaux



SG82 dunkelblau | dark blue
bleu foncé | donkerblauw



SG02 weiss | white
blanc | wit



SG77 anthrazit | anthracite
anthracite | antraciet



SG85 schwarz | black
noir | zwart

COMFORT

|D| 88% Polyester / 12% Polyurethane |E| 88% polyester / 12% polyurethane |F| 88% Polyester / 12% Polyuréthane
|NL| 88% polyester / 12% polyurethaan



C085 schwarz | black
noir | zwart



C077 anthrazit | anthracite
anthracite | antraciet



C082 dunkelblau | dark blue
bleu foncé | donkerblauw



C080 blau | blue
bleu | blauw



C062 bordeaux | bordeaux
bordeaux | bordeaux



C060 rot | red
rouge | rood



C061 rosa | pink
rose | roze



C066 blau-lila | blue-mauve
lilas bleu | blauwpaars



C055 orange | orange
orange | oranje



C025 mittelbraun | medium brown
brun moyen | middelbruin



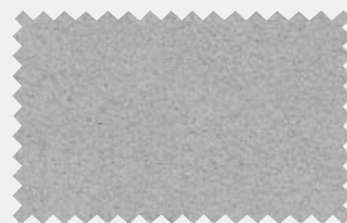
C028 braun | brown
brun | bruin



C038 türkis | turquoise
turquoise | turkoois



C034 hellgrün | bright green
vert clair | lichtgroen



C070 hellgrau | bright grey
gris clair | lichtgrijs



C000 weiss | white
blanc | wit



SÄNTIS

|D| 100% Semi-Anilin Leder |E| 100% Semi-aniline leather |F| 100% Cuir semi-aniline |NL| 100% Semi-anilinleer



LS02 weiss | white
blanc | wit



LS09 sand | sandy
sable | zand



LS23 whisky | whisky
whisky | whisky



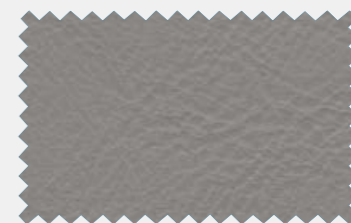
LS65 rubin | ruby
rubis | robijn



LS60 rot | red
rouge | rood



LS78 blau | blue
bleu | blauw



LS70 perlgrau | pearl grey
gris perle | parelgrijs



LS72 grau | grey
gris | grijs



LS85 schwarz | black
noir | zwart



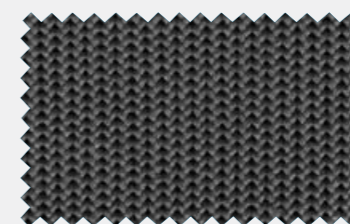
LS30 mokka | mocha
moka | mocca

STRICKGEWEBE

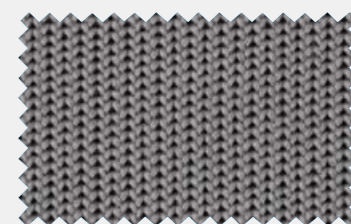
|D| 100% Polyester |E| 100% Polyester |F| 100% Polyester |NL| 100% Polyester



SW85 schwarz | black
noir | zwart



SW71 dunkelgrau | dark grey
gris foncé | donkergrijs



SW70 hellgrau | bright grey
gris clair | lichtgrijs



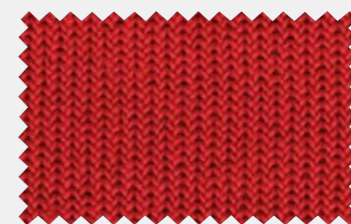
SW81 dunkelblau | dark blue
bleu foncé | donkerblauw



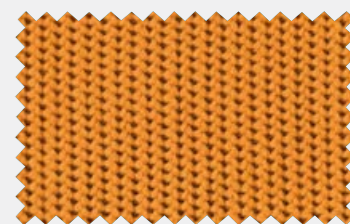
SW80 blau | blue
bleu | blauw



SW41 grün | green
vert | groen



SW60 rot | red
rouge | rood



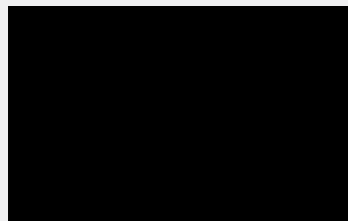
SW90 orange | orange
orange | oranje

OBERFLÄCHEN

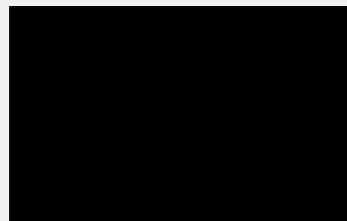
Surfaces | Finitions | Oppervlakken

KUNSTSTOFF-TEILE

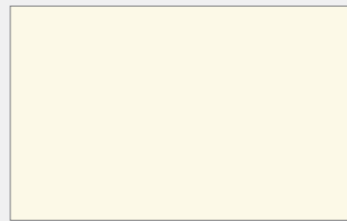
plastic parts | pièces synthétique | kunststof onderdelen



SW schwarz | black
noir | zwart



GS graphit-schwarz | graphite
black | noir graphite
grafiet-zwart



PW perlweiss | pearl white
gris perle | parelwit



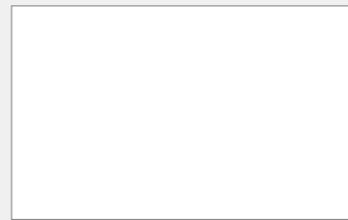
BL blau transluzent
translucent blue
bleu translucide
translucent blauw



OR orange transluzent
translucent orange
orange translucide
translucent oranje



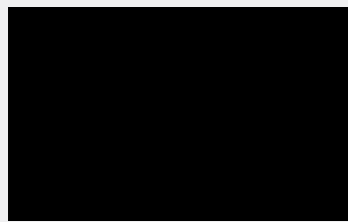
GN grün transluzent
translucent green
vert translucide
translucent groen



NA weiss transluzent
translucent white
blanc translucide
translucent wit

METALL-TEILE

metal parts | pièces métalliques | metalen onderdelen



SW schwarz | black
noir | zwart



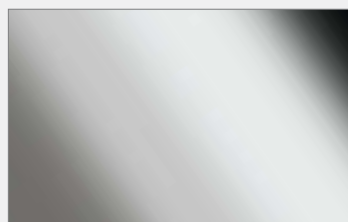
AM anthrazit-metallic | anthracite
metallic | anthracite métallisé
antraciet-metallic



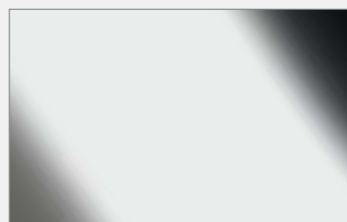
SI silber | silver
argent | zilver



PW perlweiss | pearl white
gris perle | parelwit



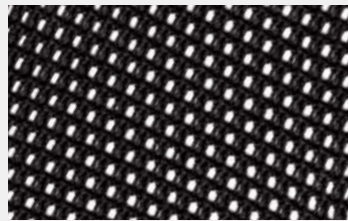
PO poliert | polished
poli | gepolijst



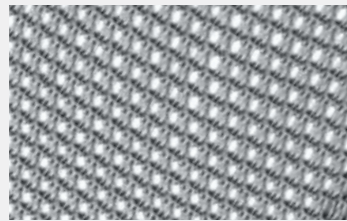
CR verchromt | chromed
chromé | verchroomd

NETZGEWEBE

woven mesh | mailles | netweefsel



NSW schwarz | black
noir | zwart



NSI silber | silver
argent | zilver

HOLZSCHALEN

wood shells | coquilles en bois | houten kuipstoelen



BU100 Buche gedämpft
steamed beech
hêtre ombé
gestoomd beuken



BUWE Buche nach Wenge
Wenge-stained beech
hêtre teinté wengé
beuken wengégekleurd

| D | Alle Oberflächen und Bezüge nur lieferbar entsprechend den jeweils gültigen Preislisten!

| E | All colours and surfaces are available only in accordance with the respectively valid price lists!

| F | Finitions et coloris livrables exclusivement en fonction des tarifs respectifs en vigueur!

| NL | Alle oppervlakken en kleuren zijn uitsluitend leverbaar op basis van de geldende prijslijsten!

CLASSIC

Preisgruppe 1 | Price category 1 | Catégorie de prix 1 | Prijscategorie 1

| D |
Material 100% Polyacryl
Gewicht 560 g pro lfd. Meter
Breite 140 cm
Lichtechnheit 6-7 (max. 8)
Reibechtheit 4-5 trocken/nass
Scheuerfestigkeit 40.000 Martindale

| E |
Material 100% Polyacryl
Weight 560 g per lin. metre
Width 140 cm
Colour fastness 6-7 (max. 8)
Rubbing fastness 4-5 dry/wet
Abrasion resistance 40,000 Martindale

| F |
Matériau 100% Polyacryl
Poids 560 g par mètre courant
Largeur 140 cm
Résistance à la lumière 6-7 (max. 8)
Résistance au frottement 4-5 sec/humide
Résistance à l'abrasion 40,000 Martindale

| NL |
Materiaal 100% Polyacryl
Gewicht 560 g per mtr.
Breedte 140 cm
Kleurechtheid 6-7 (max. 8)
Kleurechtheid bij wrijven 4-5 droog/nat
Slijtvastheid 40.000 Martindale

EXTREME

Preisgruppe 1 | Price category 1 | Catégorie de prix 1 | Prijscategorie 1

| D |
Material 100% Trevira CS
Gewicht 465 g pro lfd. Meter
Breite 140 cm
Lichtechnheit 6-7 (max. 8)
Reibechtheit 4-5 trocken/nass
Scheuerfestigkeit 100.000 Martindale
Feuersicherheit EN 1021 T 1&2,
DIN 4102 BA, BS 7176,
HF- P- 92- 503M1

| E |
Material 100% Trevira CS
Weight 465 g per lin. metre
Width 140 cm
Colour fastness 6-7 (max. 8)
Rubbing fastness 4-5 dry/wet
Abrasion resistance 100,000 Martindale
Flammability EN 1021 T 1&2,
DIN 4102 BA, BS 7176,
HF- P- 92- 503M1

| F |
Matériau 100% Trevira CS
Poids 465 g par mètre courant
Largeur 140 cm
Résistance à la lumière 6-7 (max. 8)
Résistance au frottement 4-5 sec/humide
Résistance à l'abrasion 100,000 Martindale
Inflammabilité EN 1021 T 1&2,
DIN 4102 BA, BS 7176,
HF- P- 92- 503M1

| NL |
Materiaal 100% Trevira CS
Gewicht 465 g per mtr.
Breedte 140 cm
Kleurechtheid 6-7 (max. 8)
Kleurechtheid bij wrijven 4-5 droog/nat
Slijtvastheid 100.000 Martindale
Brandveiligheid EN 1021 T 1&2,
DIN 4102 BA, BS 7176,
HF- P- 92- 503M1

FLEX

Preisgruppe 1 | Price category 1 | Catégorie de prix 1 | Prijscategorie 1

| D |
Material 100% Polyester
Gewicht 680 g pro lfd. Meter
Breite 150 cm
Lichtechnheit 5 (max. 8)
Reibechtheit 4-5 trocken/nass
Scheuerfestigkeit 80.000 Martindale
Feuersicherheit EN 1021 T 1&2

| E |
Material 100% Polyester
Weight 680 g per lin. metre
Width 150 cm
Colour fastness 5 (max. 8)
Rubbing fastness 4-5 dry/wet
Abrasion resistance 80,000 Martindale
Flammability EN 1021 T 1&2

| F |
Matériau 100% Polyester
Poids 680 g par mètre courant
Largeur 150 cm
Résistance à la lumière 5 (max. 8)
Résistance au frottement 4-5 sec/humide
Résistance à l'abrasion 80,000 Martindale
Inflammabilité EN 1021 T 1&2

| NL |
Materiaal 100% Polyester
Gewicht 680 g per mtr.
Breedte 150 cm
Kleurechtheid 5 (max. 8)
Kleurechtheid bij wrijven 4-5 droog/nat
Slijtvastheid 80.000 Martindale
Brandveiligheid EN 1021 T 1&2

SIENA

Preisgruppe 1 | Price category 1 | Catégorie de prix 1 | Prijscategorie 1

| D |
Material 100% Polyester Trevira CS
Gewicht 365 g pro lfd. Meter
Breite 140 cm
Lichtechnheit 6-7 (max. 8)
Reibechtheit 4-5 trocken/nass
Scheuerfestigkeit 60.000 Martindale
Feuersicherheit C1, B1, M1, CRIB 5, EN1021/1-2,
IMO A 652 (16), BS 7176 Medium Hazard

| E |
Material 100% Polyester Trevira CS
Weight 365 g per lin. metre
Width 140 cm
Colour fastness 6-7 (max. 8)
Rubbing fastness 4-5 dry/wet
Abrasion resistance 60,000 Martindale
Flammability C1, B1, M1, CRIB 5, EN1021/1-2,
IMO A 652 (16), BS 7176 Medium Hazard

| F |
Matériau 100% Polyester Trevira CS
Poids 365 g par mètre courant
Largeur 140 cm
Résistance à la lumière 6-7 (max. 8)
Résistance au frottement 4-5 sec/humide
Résistance à l'abrasion 60,000 Martindale
Inflammabilité C1, B1, M1, CRIB 5, EN1021/1-2,
IMO A 652 (16), BS 7176 Medium Hazard

| NL |
Materiaal 100% Polyester Trevira CS
Gewicht 365 g per mtr.
Breedte 140 cm
Kleurechtheid 6-7 (max. 8)
Kleurechtheid bij wrijven 4-5 droog/nat
Slijtvastheid 60.000 Martindale
Brandveiligheid C1, B1, M1, CRIB 5, EN1021/1-2,
IMO A 652 (16), BS 7176 Medium Hazard

DIGITAL

Preisgruppe 2 | Price category 2 | Catégorie de prix 2 | Prijscategorie 2

 D 	
Material	100% Trevira CS
Gewicht	460 g pro lfd. Meter
Breite	140 cm
Lichtechtheit	>6 (max. 8)
Reibechtheit	4-5 trocken/nass
Scheuerfestigkeit	50.000 Martindale
Feuersicherheit	EN 1021 T 1&2, BS 5852P2 crib 5, FAR 25 853(b)

 E 	
Material	100% Trevira CS
Weight	460 g per lin. metre
Width	140 cm
Colour fastness	>6 (max. 8)
Rubbing fastness	4-5 dry/wet
Abrasion resistance	50,000 Martindale
Flammability	EN 1021 T 1&2, BS 5852P2 crib 5, FAR 25 853(b)

 F 	
Matériau	100% Trevira CS
Poids	460 g par mètre courant
Largeur	140 cm
Résistance à la lumière	>6 (max. 8)
Résistance au frottement	4-5 sec/humide
Résistance à l'abrasion	50,000 Martindale
Inflammabilité	EN 1021 T 1&2, BS 5852P2 crib 5, FAR 25 853(b)

 NL 	
Materiaal	100% Trevira CS
Gewicht	460 g per mtr.
Breedte	140 cm
Kleurechtheid	>6 (max. 8)
Kleurechtheid bij wrijven	4-5 droog/nat
Slijtvastheid	50.000 Martindale
Brandveiligheid	EN 1021 T 1&2, BS 5852P2 crib 5, FAR 25 853(b)

DURBAN

Preisgruppe 2 | Price category 2 | Catégorie de prix 2 | Prijscategorie 2

 D 	
Material	59% Polyester / 41% Polyacryl
Gewicht	530 g pro lfd. Meter
Breite	140 cm
Lichtechtheit	5-7 (max. 8)
Reibechtheit	4 trocken/nass
Scheuerfestigkeit	30.000 Martindale
Feuersicherheit	EN 1021 T 1

 E 	
Material	59% Polyester / 41% Polyacryl
Weight	530 g per lin. metre
Width	140 cm
Colour fastness	5-7 (max. 8)
Rubbing fastness	4 dry/wet
Abrasion resistance	30,000 Martindale
Flammability	EN 1021 T 1

 F 	
Matériau	59% Polyester / 41% Polyacryl
Poids courant	530 g par metre
Largeur	140 cm
Resistance ä la lumiere	5-7 (max. 8)
Resistance au frottement	4 sec/humide
Resistance à l'abrasion	30,000 Martindale
Inflammabilité	EN 1021 T 1

 NL 	
Materiaal	59% Polyester / 41% Polyacryl
Gewicht	530 g per mtr.
Breedte	140 cm
Kleurechtheid	5-7 (max. 8)
Kleurechtheid bij wrijven	4-5 droog/nat
Slijtvastheid	30.000 Martindale
Brandveiligheid	EN 1021 T 1

FAME

Preisgruppe 2 | Price category 2 | Catégorie de prix 2 | Prijscategorie 2

 D 	
Material	95% Kammgarnwolle, 5% Polyamid
Gewicht	630 g pro lfd. Meter
Breite	140 cm
Lichtechtheit	5 (max. 8)
Reibechtheit	4-5 trocken/nass
Scheuerfestigkeit	200.000 Martindale
Feuersicherheit	EN 1021 P1&2, BS 5852 P2 CRIB 5, Calif. Bull 117. Sec E, DIN 4102 B2, NFP 92-503 M2, Önorm B 3825 B1, Önorm A 3800 P1. Q1

 E 	
Material	95% worsted wool, 5% Polyamid
Weight	630 g per lin. metre
Width	140 cm
Colour fastness	5 (max. 8)
Rubbing fastness	4-5 dry/wet
Abrasion resistance	200,000 Martindale
Flammability	EN 1021 P1&2, BS 5852 P2 CRIB 5, Calif. Bull 117. Sec E, DIN 4102 B2, NFP 92-503 M2, Önorm B 3825 B1, Önorm A 3800 P1. Q1

 F 	
Matériau	95% laine vierge peignée, 5% Polyamid
Poids	630 g par mètre courant
Largeur	140 cm
Résistance à la lumière	5 (max. 8)
Résistance au frottement	4-5 sec/humide
Résistance à l'abrasion	200,000 Martindale
Inflammabilité	EN 1021 P1&2, BS 5852 P2 CRIB 5, Calif. Bull 117. Sec E, DIN 4102 B2, NFP 92-503 M2, Önorm B 3825 B1, Önorm A 3800 P1. Q1

 NL 	
Materiaal	95% zuiver scheerwol kamgaren, 5% Polyamid
Gewicht	630 g per mtr.
Breedte	140 cm
Kleurechtheid	5 (max. 8)
Kleurechtheid bij wrijven	4-5 droog/nat
Slijtvastheid	200.000 Martindale
Brandveiligheid	EN 1021 P1&2, BS 5852 P2 CRIB 5, Calif. Bull 117. Sec E, DIN 4102 B2, NFP 92-503 M2, Önorm B 3825 B1, Önorm A 3800 P1. Q1

GAJA

Preisgruppe 2 | Price category 2 | Catégorie de prix 2 | Prijscategorie 2

 D 	
Material	100% Kammgarnwolle
Gewicht	530 g pro lfd. Meter
Breite	140 cm
Lichtechtheit	5 (max. 8)
Reibechtheit	5 trocken/nass
Scheuerfestigkeit	50.000 Martindale
Feuersicherheit	BS 5852, DIN 54342, DIN 4102 B2, NFP 92503:M2

 E 	
Material	100% worsted wool
Weight	530 g per lin. metre
Width	140 cm
Colour fastness	5 (max. 8)
Rubbing fastness	5 dry/wet
Abrasion resistance	50,000 Martindale
Flammability	BS 5852, DIN 54342, DIN 4102 B2, NFP 92503:M2

 F 	
Matériau	100% laine vierge peignée
Poids	530 g par mètre courant
Largeur	140 cm
Résistance à la lumière	5 (max. 8)
Résistance au frottement	5 sec/humide
Résistance à l'abrasion	50,000 Martindale
Inflammabilité	BS 5852, DIN 54342, DIN 4102 B2, NFP 92503:M2

 NL 	
Materiaal	100% zuiver scheerwol, kamgaren
Gewicht	530 g per mtr.
Breedte	140 cm
Kleurechtheid	5 (max. 8)
Kleurechtheid bij wrijven	5 droog/nat
Slijtvastheid	50.000 Martindale
Brandveiligheid	BS 5852, DIN 54342, DIN 4102 B2, NFP 92503:M2

LEOPARD

Preisgruppe 2 | Price category 2 | Catégorie de prix 2 | Prijscategorie 2

 D 	
Material	100% Polyester
Gewicht	480 g pro lfd. Meter
Breite	145 cm
Lichtechtheit	5
Reibechtheit	4-5
Scheuerfestigkeit	100.000 Martindale

 E 	
Material	100% Polyester
Weight	480 g per lin. metre
Width	145 cm
Colour fastness	5
Rubbing fastness	4-5
Abrasion resistance	100,000 Martindale

 F 	
Matériau	100% Polyester
Poids	480 g par mètre courant
Largeur	145 cm
Résistance à la lumière	5
Résistance au frottement	4-5
Résistance à l'abrasion	100,000 Martindale

 NL 	
Materiaal	100% Polyester
Gewicht	480 g per mtr.
Breedte	145 cm
Kleurechtheid	5
Kleurechtheid bij wrijven	4-5
Slijtvastheid	100.000 Martindale

DECOVIN CONTRACT

Preisgruppe 2 | Price category 2 | Catégorie de prix 2 | Prijscategorie 2

 D 	
Oberfläche	89% PVC-Compound
Träger	11 % PE/CO
Ausrüstung	Micro-perforation
Gewicht	825 g/m³
Breite	137 cm
Lichtechtheit	>4
Reibechtheit	5 trocken/nass
Feuersicherheit	EN 1021 T 1 &2, DIN 53438/4102 B2, V.2 B1/Q1, NFP 503 M2

 E 	
Surface	89% PVC-Compound
Support	11 % PE/CO
Treatment	Micro-perforation
Weight	825 g/m³
Width	137 cm
Colour fastness	>4
Rubbing fastness	5 dry/wet
Flammability	EN 1021 T 1 &2, DIN 53438/4102 B2, V.2 B1/Q1, NFP 503 M2

 F 	
Surface	89% PVC-Compound
Support	11 % PE/CO
Traitement	Micro-perforation
Poids courant	825 g/m³
Largeur	137 cm
Resistance ä la lumiere	>4
Resistance au frottement	5 sec/humide
Inflammabilité	EN 1021 T 1 &2, DIN 53438/4102 B2, V.2 B1/Q1, NFP 503 M2

 NL 	
Afwerkingslaag	89% PVC-Compound
Drager	11 % PE/CO
Finish	Micro-perforation
Gewicht	825 g/m³
Breedte	137 cm
Kleurechtheid	>4
Kleurechtheid bij wrijven	5 droog/nat
Brandveiligheid	EN 1021 T 1 &2, DIN 53438/4102 B2, V.2 B1/Q1, NFP 503 M2

BRISBANE Preisgruppe 3 | Price category 3 | Catégorie de prix 3 | Prijscategorie 3

 D 	
Material	100% Wolle
Gewicht	447 g pro lfd. Meter
Breite	140 cm
Lichtechtheit	5 (max. 8)
Reibechtheit	4 trocken/nass
Scheuerfestigkeit	30.000 Martindale

 E 	
Material	100% wool
Weight	447 g per lin. metre
Width	140 cm
Colour	fastness 5 (max. 8)
Rubbing	fastness 4 dry/wet
Abrasion	resistance 30,000 Martindale

 F 	
Matériau	100% laine
Poids	447 g par mètre courant
Largeur	140 cm
Résistance à la lumière	5 (max. 8)
Résistance au frottement	4 sec/humide
Résistance à l'abrasion	30,000 Martindale

 NL 	
Materiaal	100% wol
Gewicht	447 g per mtr.
Breedte	140 cm
Kleurechtheid	5 (max. 8)
Kleurechtheid bij wrijven	4 droog/nat
Slijtvastheid	30.000 Martindale

TORONTO Preisgruppe 3 | Price category 3 | Catégorie de prix 3 | Prijscategorie 3

 D 	
Material	64% Wolle/36% Ramie-Jaquardgewebe
Gewicht	365 g pro lfd. Meter
Breite	140 cm
Lichtechtheit	5 (max. 8)
Reibechtheit	4 trocken/nass
Scheuerfestigkeit	30.000 Martindale
Feuersicherheit	BS 5852. 1990 Cigarette-Test, Gas-Test mit flammhemmendem Schaum, Crib-5 Test

 E 	
Material	64% wool/36% Ramie Tissue Jaquard
Weight	365 g per lin. metre
Width	140 cm
Colour fastness	5 (max. 8)
Rubbing fastness	4 dry/wet
Abrasion resistance	30,000 Martindale
Flammability	BS 5852. 1990, test cigarette, gas test with flame-retardant foam, Crib-5 test

 F 	
Matériau	64% laine/ 36% Ramie Jaquard fabric
Poids	365 g par mètre courant
Largeur	140 cm
Résistance à la lumière	5 (max. 8)
Résistance au frottement	4 sec/humide
Résistance à l'abrasion	30,000 Martindale
Inflammabilité	BS 5852. 1990, test cigarette, test gaz avec mousse retardateur de combustion,Crib-5 test

 NL 	
Materiaal	64% wol/ 36% Ramie Jaquardweefsel
Gewicht	365 g per mtr.
Breedte	140 cm
Kleurechtheid	5 (max. 8)
Kleurechtheid bij wrijven	4 droog/nat
Slijtvastheid	30,000 Martindale
Brandveiligheid	BS 5852. 1990 Sigarettentest, gastest met vlamvertragend schuim, Crib-5 test

SINGAPORE Preisgruppe 3 | Price category 3 | Catégorie de prix 3 | Prijscategorie 3

 D 	
Material	52% PA, 42% PES, 6% AC
Gewicht	240 g pro lfd. Meter
Breite	140 cm
Lichtechtheit	5-7 (max. 8)
Reibechtheit	4-5 trocken/nass
Scheuerfestigkeit	80.000 Martindale

 E 	
Material	52% PA, 42% PES, 6% AC
Weight	240 g per lin. metre
Width	140 cm
Colour fastness	5-7 (max. 8)
Rubbing fastness	4-5 dry/wet
Abrasion resistance	80,000 Martindale

 F 	
Matériau	52% PA, 42% PES, 6% AC
Poids	240 g par mètre courant
Largeur	140 cm
Résistance à la lumière	5-7 (max. 8)
Résistance au frottement	4-5 sec/humide
Résistance à l'abrasion	80,000 Martindale

 NL 	
Materiaal	52% PA, 42% PES, 6% AC
Gewicht	240 g per mtr.
Breedte	140 cm
Kleurechtheid	5-7 (max. 8)
Kleurechtheid bij wrijven	4-5 droog/nat
Slijtvastheid	80.000 Martindale

COMFORT Preisgruppe 4 | Price category 4 | Catégorie de prix 4 | Prijscategorie 4

 D 	
Material	88% Polyester, 12% Polyurethan
Gewicht	385 g pro lfd. Meter
Breite	140 cm
Lichtechtheit	5 (max. 8)
Reibechtheit	4-5 trocken/nass
Scheuerfestigkeit	100.000 Martindale
Feuersicherheit	EN 1021-1, EN 1021 T 1&2, DIN 4102 B1/B2, BS 5852

 E 	
Material	88% Polyester, 12% Polyurethane
Weight	385 g per lin. metre
Width	140 cm
Colour fastness	5 (max. 8)
Rubbing fastness	4-5 dry/wet
Abrasion resistance	100,000 Martindale
Flammability	EN 1021-1, EN 1021 T 1&2, DIN 4102 B1/B2, BS 5852

 F 	
Matériau	88% Polyester, 12% Polyurethan
Poids	385 g par mètre courant
Largeur	140 cm
Résistance à la lumière	5 (max. 8)
Résistance au frottement	4-5 sec/humide
Résistance à l'abrasion	100,000 Martindale
Inflammabilité	EN 1021-1, EN 1021 T 1&2, DIN 4102 B1/B2, BS 5852

 NL 	
Materiaal	88% Polyester, 12% Polyurethan
Gewicht	385 g per mtr.
Breedte	140 cm
Kleurechtheid	5 (max. 8)
Kleurechtheid bij wrijven	4-5 droog/nat
Slijtvastheid	100,000 Martindale
Brandveiligheid	EN 1021-1, EN 1021 T 1&2, DIN 4102 B1/B2, BS 5852

ÄNTIS Preisgruppe Leder | Price category leather | Catégorie de prix cuir | Prijscategorie leer

 D 	
Material	100% Semi-Anilin Leder
Lichtechtheit	5 (max. 8)
Reibechtheit	4-5 trocken/nass

 E 	
Material	100% Semi-aniline leather
Colour fastness	5 (max. 8)
Rubbing fastness	4-5 dry/wet

 F 	
Matériau	100% Cuir semi-aniline
Résistance à la lumière	5 (max. 8)
Résistance au frottement	4-5 sec/humide

 NL 	
Materiaal	100% Semi-anilineer
Kleurechtheid	5 (max. 8)
Kleurechtheid bij wrijven	4-5 droog/nat

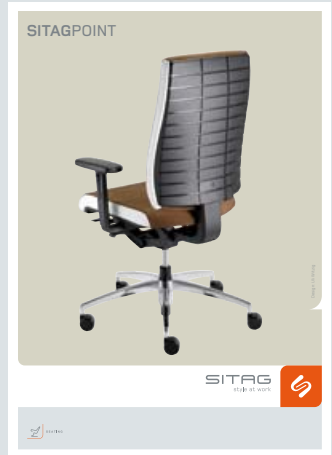
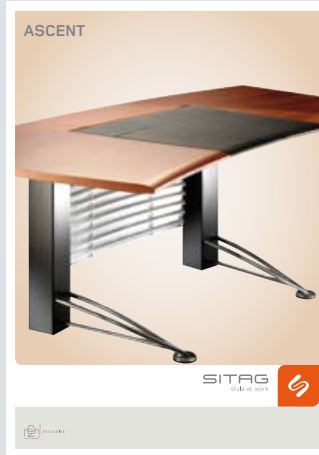
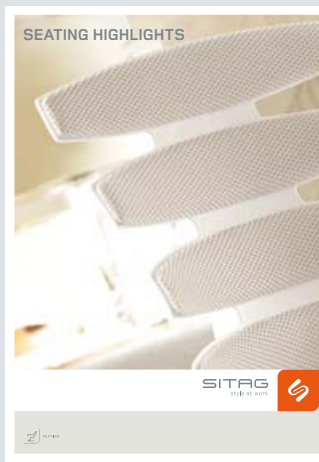
STRICKGEWEBE Preisgruppe SW | Price category SW | Catégorie de prix SW | Prijscategorie SW

 D 	
Material	100% Polyester
Gewicht	ca. 700 g/m²
Lichtechtheit	6+ (max. 8)
Reibechtheit	4+ trocken/nass
Scheuerfestigkeit	100.000 Martindale

 E 	
Material	100% Polyester
Weight	approx. 700 g/m²
Colour fastness	6+ (max. 8)
Rubbing fastness	4+ dry/wet
Abrasion resistance	100.000 Martindale

 F 	
Matériau	100% Polyester
Poids	env. 700 g/m² courant
Résistance à la lumière	6+ (max. 8)
Résistance au frottement	4+ sec/humide
Résistance à l'abrasion	100.000 Martindale

 NL 	
Materiaal	100% Polyester
Gewicht	ca. 700 g/m²
Kleurechtheid	6+ (max. 8)
Kleurechtheid bij wrijven	4+ droog/nat
Slijtvastheid	100.000 Martindale



[D] Technische Änderungen, Druckfehler und Programmänderungen vorbehalten. Farbabweichungen von den Originalfarben sind drucktechnisch bedingt.

[E] Subject to technical and programme alterations, printing errors, and other errors. Printed colours may vary from actual colours.

[F] Sous réserve de modifications techniques, d'erreurs d'impression et d'altérations du programme. Les couleurs reproduites peuvent différer des couleurs originales.

[NL] Technische veranderingen, drukfouten en wijzigingen van het programma voorbehouden. In verband met de druktechniek kunnen kleurafwijkingen ten aanzien van originele kleuren optreden.

SITAG Partners

Austria

SITAG Büromöbel Ges.m.b.H.
Bahnhofstr. 24
6850 Dornbirn
T +43 55 72 290 26
F +43 55 72 290 26 15
info@sitag.at
www.sitag.at

Brasil

Inside Comercial e Industrial de Móveis Ltda.
Rua Madre de Deus, 835
CEP 03119-001 São Paulo
T +55 11 2076 9400
F +55 11 2076 9404
www.insideoffice.com.br

France

Majencia
24-25, Quai Carnot
92210 - Saint Cloud
T +33 1 80 41 40 00
www.majencia.com

Germany

SITAG AG
Vertriebsbüro Deutschland
Stiftstr. 35
32427 Minden
T +49 571 388 609 30
F +49 571 388 609 29
info@sitag.ch
www.sitag.de

Greece

Dromeas Office
Industrial Area
62121 Serres
T +30 2321 099 220
F +30 2321 099 270
commercial@dromeas.gr
www.domeas.gr

Italy

TCC srl. Techno Chair Company
Via Molinella no. 1
31057 Silea (TV)
T +39 042 236 35 71
P.I. 03771750969
info@tcc-seating.it
www.tcc-seating.it

Poland

SITAG Formy Siedzenia
Sp.z.o.o.
Ul. Slowackiego 10
62-020 Swarzedz
T +48 061 817 33 63
F +48 061 651 52 89
sitag@sitag.pl
www.sitag.pl

Spain

Dynamobel S.A.
Apartado 7 / P.O. Box 24
31350 Peralta/Navarre
T +34 948 75 00 00
F +34 948 750 750
info@dynamobel.com
www.dynamobel.com

United Emirates

Furnicon Royal Interiors
P.O. Box: 51528
Abu Dhabi
T +971 2635 2570
F +971 2634 1115
info@furnicon.ae
www.furnicon.ae

SITAG AG

Simon Frick-Str. 3
CH-9466 Sennwald

T +41 (0) 81 758 18 18
F +41 (0) 81 758 18 00
info@sitag.ch
www.sitag.ch

SITAG
style at work

