

HermanMiller
Setu®



Sofortiger Komfort –
immer und überall



Setu
Design Studio 7.5

Die Funktion und Konturen des Setu wurden durch die Welt um uns herum bestimmt. Die Designer von Studio 7.5 haben beobachtet, wie die neuen Technologien verändert haben, wie wir arbeiten, wo wir arbeiten und wie wir uns durch den Tag bewegen. Wir arbeiten immer häufiger in verschiedenen Umgebungen mit anderen Menschen zusammen und verbringen dabei weniger Zeit in jeder einzelnen Umgebung. Wir gehen davon aus, von überall arbeiten zu können, und benötigen Möbel, die uns dies auch ermöglichen.

Doch auch wenn die Technik unsere Sitzgewohnheiten verändert hat, so sollte sie unserer Meinung nach nicht verändern, wie wir arbeiten, nämlich komfortabel. Zur Setu Familie gehörten Mehrzweckstühle, Hocker, Lounge-Stühle und Ottomane, die alle darauf ausgelegt sind, sofortigen Komfort beim Hinsetzen zu gewährleisten. Sie werden ergänzt durch eine Reihe von Tischen, die Zusammenarbeit in drei verschiedenen Sitzhaltungen unterstützen.

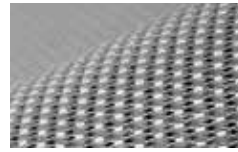




Leistung

Materialinnovationen verleihen den Setu Stühlen die einmalige Kombination aus Flexibilität und Festigkeit. Der Kinematic Spine™ besteht aus zwei Polypropylenmaterialien, die den Widerstand beim Zurücklehnen kontrollieren und Ihr Gewicht auch ohne Neigungsmechanismus stützen. Die Rückenlehne reagiert auf die natürlichen Bewegungen des Körpers und folgt ihnen geschmeidig.

Das fein abgestimmte Lyris 2®-Elastomermaterial ist mehr konstruktives Element als Stoff und bildet die durchgehende Sitz- und Rückenfläche des Setu. Das Lyris 2 harmoniert perfekt mit dem Kinematic Spine und sorgt dafür, dass Ihr Gewicht gleichmäßig verteilt wird und sich der Setu an Ihre Körperkonturen anpasst. Das offene Gewebe sorgt für angenehme Luftzufuhr zum Körper. Bei den gepolsterten Setu-Stühlen ermöglicht die C-Layer-Federung eine Reihe von Polsteroptionen mit ähnlich perfekter Unterstützung.



Die geschmeidige Lyris 2-Sitz- und -Rückenfläche passt sich an das Knochengestützte beim Sitzen an und liefert sowohl Halt als auch Belüftung.



Die Vielseitigkeit des Kinematic Spine ermöglicht noch mehr verschiedene Haltungen beim Sitzen. Beim Setu Lounge-Stuhl können Sie die ideale Position beim Zurücklehnen finden, ohne etwas verstellen zu müssen.

Der Setu Mehrzweckstuhl ist höhenverstellbar, das ist es schon. Kein unnötiges Herumfummeln, nichts, woran man denken muss.



Die Setu Tische gibt es in vier Höhen, drei Durchmessern und vielen verschiedenen Oberflächen für alle beliebten Arbeitshaltungen – Sitzen auf dem Stuhl, lässigeres Sitzen und Stehen.

Design

Der Setu ist die Lösung von Studio 7.5 für die moderne, weniger förmliche Arbeitsumgebung, die mehr auf Zusammenarbeit ausgerichtet ist. Von der eleganten Kurve der Armlehnenbänder bis zum haltbaren, unbeschichteten H-Alloy™-Sockel wurde jedes Teil des Setu immer wieder geformt und umgeformt, damit jedes Molekül die richtige Stelle findet und so die gewünschte Funktionalität liefert. Das Ergebnis ist ein nachhaltiges Design, das mit geringem Materialverbrauch – nur 8 Kilogramm z. B. beim Mehrzweckstuhl – Benutzern jeder Größe bis zu 136 Kilo Gewicht guten Halt bietet.

Zur Setu Familie gehören Mehrzweckstühle, Hocker, Lounge-Stühle und Ottomane mit den entsprechenden Tischen für jede Sitzhaltung. Dank der Auswahl an Bezügen und Materialien kann der Setu als Blickfang eingesetzt oder an die Farben jedes Arbeits- oder Wohnraums angepasst werden.

Über Studio 7.5

Die Industriedesignfirma Studio 7.5 wurde 1992 von den Designern Claudia Plikat, Burkhard Schmitz, Carola Zwick und dem Ingenieur Roland Zwick in Berlin gegründet. Für Herman Miller haben sie z. B. die Setu Stühle, Mirra® und Mirra 2 Stühle sowie das Metaform Portfolio™ geschaffen. Sie alle sind Ausdruck ihres Ziels, den Menschen mehr Kontrolle über ihre Arbeitsumgebung und Arbeitsmittel zu geben.



Claudia Plikat, Burkhard Schmitz, Carola Zwick, and Roland Zwick

Materialien

Die fuer den Setu ausgewaehlten Materialien unterstreichen den innovativen Designauftritt. Sie haben die Wahl zwischen einem Hochleistungs-Netz, oder einem klassischen Stoffbezug – durch eine spezielle Verarbeitungstechnik ohne Einschraenkung des Sitzkomforts. Die nachfolgende Materialauswahl spiegelt lediglich einen Teil der verfuegbaren Textilkollektion wider. Sprechen Sie gerne Ihren lokalen HermanMiller Ansprechpartner bezueglich der aktuell verfuegbaren Materialien an.

Setu Chairs

Seat & Back
Lyris 2
Price Band 0



Alpine
4W21



Slate Grey
4W26



Java
4W30



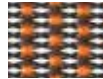
Graphite
4W31



Chino
4W28



Rattan
4W29



Mango
4W22



Chartreuse
4W23



Berry Blue
4W25

Upholstered Seat & Back



Price Band 1
Crossing
8T



Price Band 1
ColorGuard
3P



Price Band 2
Twist
8R



Price Band 3
Stitches
8U

Frame
Finish



Studio White
98



Chino
JH



Slate Grey
SG



Java
5B



Graphite
G1

Base/Linkage
Finish



Semi-Polished
H-Alloy
5Y



H-Alloy
H-Alloy
L7



Graphite
Graphite
G1

Setu Tables

Top
Melamine



Charcoal Ash
I4



Natural Walnut
RY



Smoked Cherry
I3



Havana Cherry
0C



Natural Beech
RZ



Napoli Oak
0B



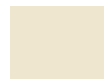
Light Ash
I2



Maple
A8



Folkstone Grey
8Q



Soft White
LU



Chalk White
X1

Veneer



Walnut on Ash
EV



Walnut
OU



Walnut open grain
OUG



Oak
OK



Oak open grain
OKG



Oak on Ash
EU



Maple
Z5

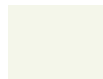


Maple open grain
Z5G



Clear on Ash
ET

Plywood Laminate



Chalk White
X1

Plywood Veneer



Walnut
OU

Column
Finish



White
91



Graphite
G1



Black
BK

Base
Finish



Semi-Polished
5Y



H-Alloy
L7



Graphite
G1